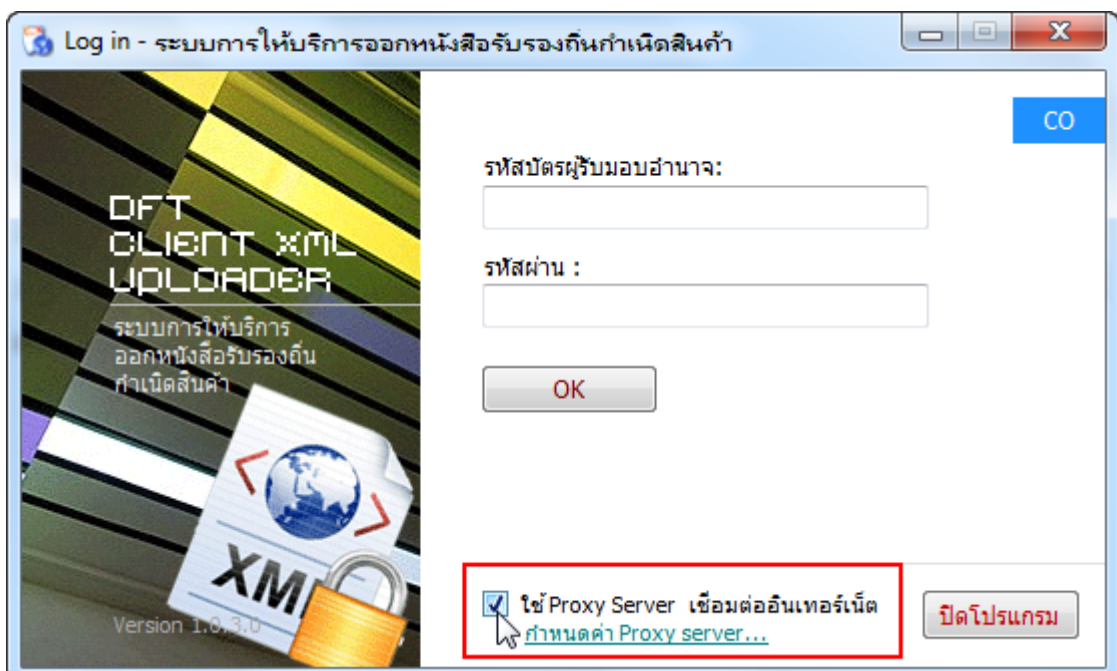


การกำหนดค่า Proxy Server สำหรับส่งไฟล์ XML ด้วยโปรแกรม DFTClientXMLUploader (Version.1.0.3.0)

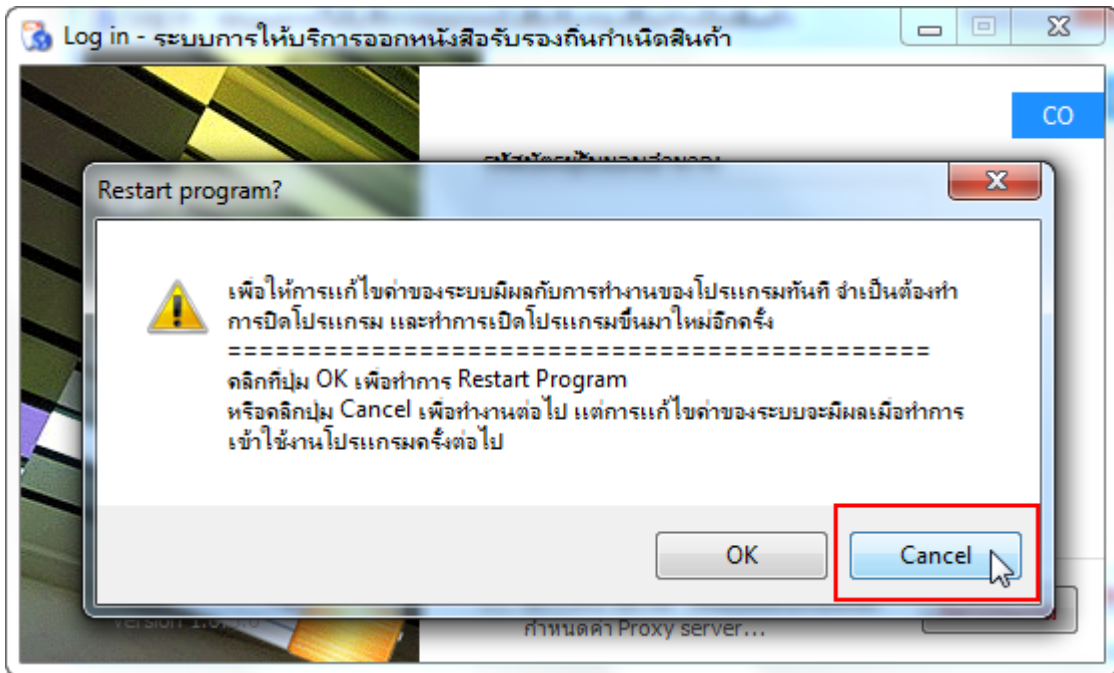
เอกสารชุดนี้เป็นการแนะนำการกำหนดค่า Proxy Server สำหรับผู้ประกอบการที่ต้องเชื่อมต่ออินเทอร์เน็ตผ่าน Proxy Server เท่านั้น หากใช้งานอินเทอร์เน็ตแบบทั่วไปไม่ต้องทำตามขั้นตอนนี้

1. กรณีเคยติดตั้งโปรแกรม DFTClientXMLUploader เวอร์ชันก่อนหน้านี ให้ทำการ Uninstall โปรแกรมออกให้เรียบร้อยก่อน
2. ทำการ download โปรแกรม DFTClientXMLUploader จากลิงค์ http://demo-edi.dft.go.th/download/DFTXMLUploader_CO.zip
3. ทำการ Extract ไฟล์ออกมา และทำการติดตั้งโปรแกรมโดยดับเบิลคลิกที่ไฟล์ setup.exe จากนั้นทำการขั้นตอนจนเสร็จเรียบร้อย
4. กรณีใช้งานแบบทั่วไป ไม่ได้ใช้ Proxy Server ไม่ต้องเลือกช่อง ใช้ Proxy Server เชื่อมต่ออินเทอร์เน็ต
5. กรณีภายในบริษัทใช้ Proxy Server ในการใช้งานอินเทอร์เน็ต ให้เลือกช่อง ใช้ Proxy Server เชื่อมต่ออินเทอร์เน็ต ก่อนการล็อกอิน และให้ทำการกำหนดค่า Proxy Server ดังนี้

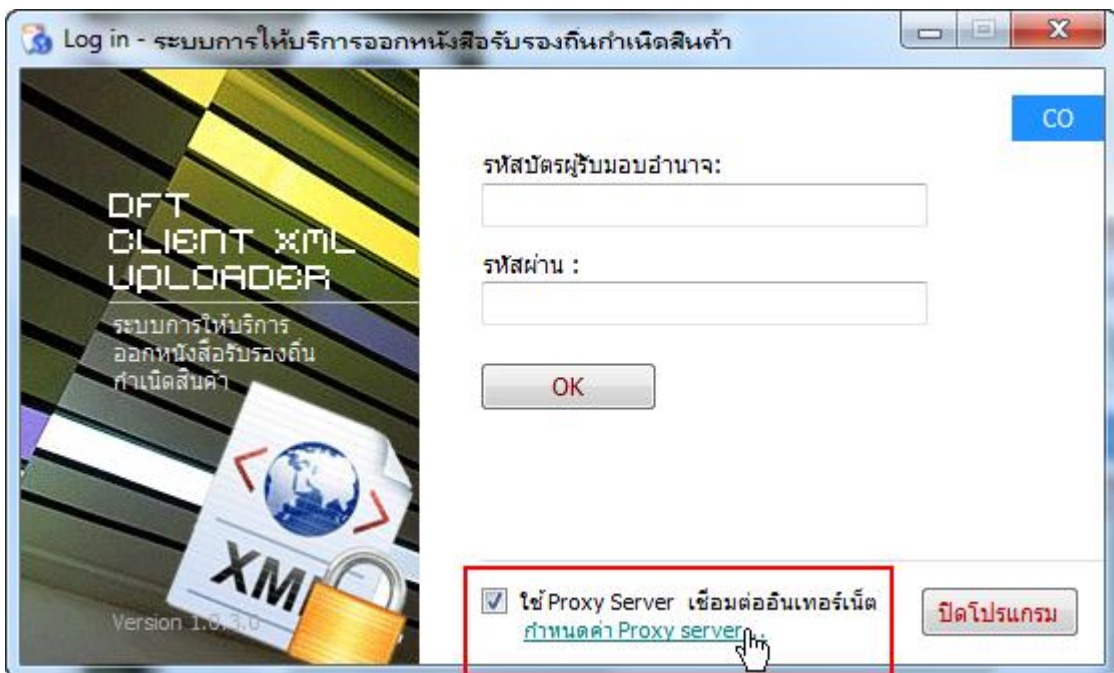
5.1. ทำการเปิดโปรแกรม DFTClientXMLUploader ขึ้นมา เมื่อเข้าสู่หน้า Login ให้ตรวจสอบที่ช่อง ใช้ Proxy Server เชื่อมต่ออินเทอร์เน็ต ถูกเลือกไว้หรือเปล่า ถ้ายังไม่ถูกเลือกให้คลิกเลือก ✓ ที่ช่อง



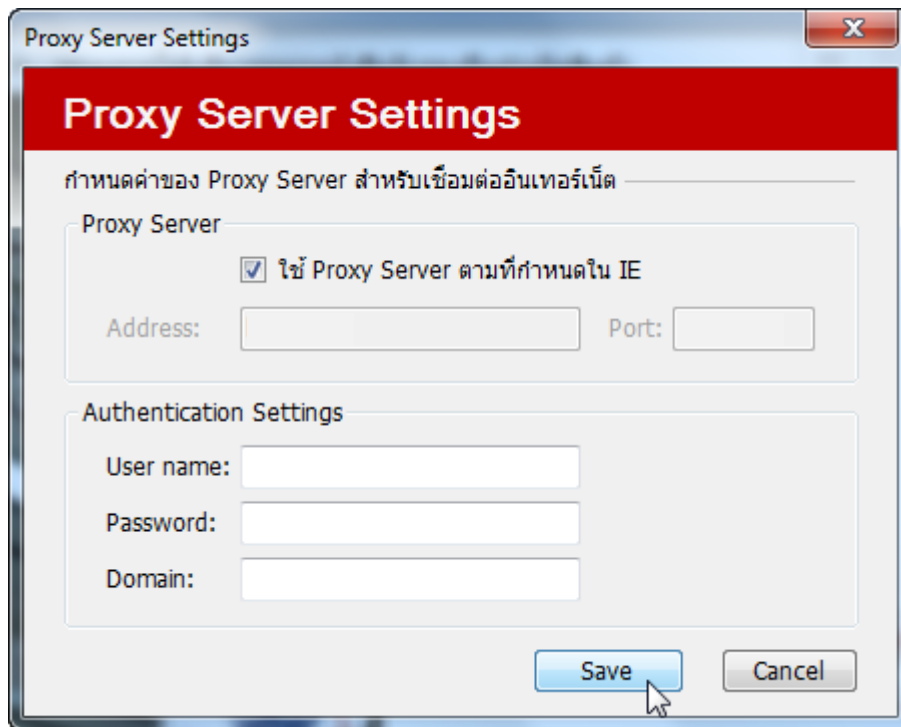
5.2. จะปรากฏหน้าต่างขึ้นมาถามยืนยันเพื่อ Restart Program ให้คลิกที่ปุ่ม Cancel ไปก่อน



5.3. จากนั้นจะกลับมาที่หน้า Login อีกครั้ง ให้คลิกที่ลิงค์ กำหนดค่า Proxy Server



5.4. จะปรากฏหน้าต่าง Proxy Server Settings ขึ้นมา ให้กำหนดค่า

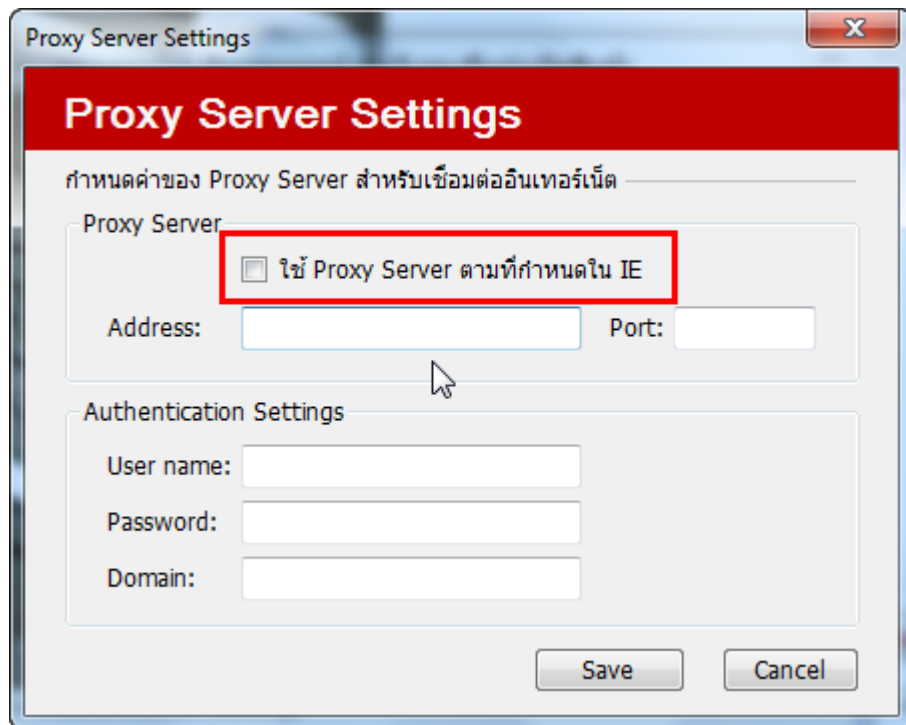


ให้ทำการกำหนดค่าต่างๆ อย่างระมัดระวัง ให้ถูกต้อง ดังนี้

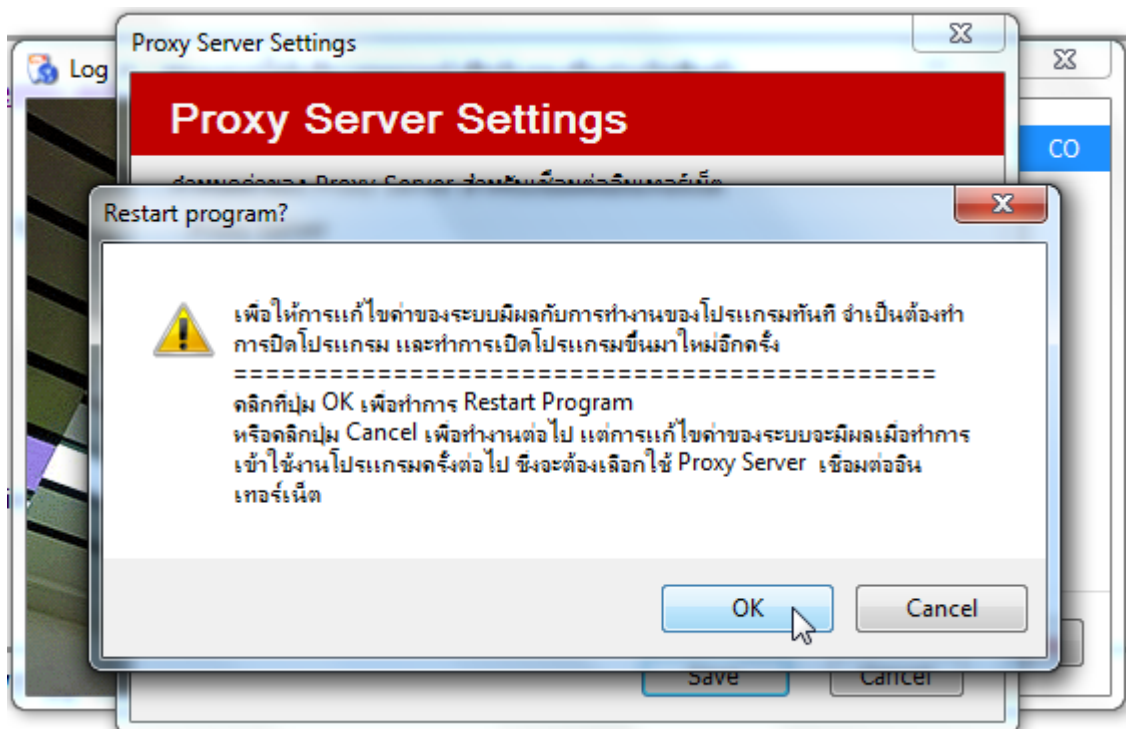
- Proxy Server
 - หากคลิกทำเครื่องหมาย ✓ เลือกช่อง ใช้ Proxy Server ตามที่กำหนดใน IE โปรแกรมจะใช้ Proxy Address และ Port ตามที่กำหนดไว้ใน IE
 - หากต้องการกำหนดค่า Proxy Address และ Port เอง ให้คลิกเอาเครื่องหมาย ✓ ออกจากช่อง ใช้ Proxy Server ตามที่กำหนดใน IE โปรแกรมจึงจะให้กำหนดค่าเอง
 - **Address** คือ IP หรือ Domain ของ Proxy server (ไม่ต้องใส่ http://) ของ Proxy Server ที่ใช้งาน (จะเหมือนกับที่กำหนดใน Proxy Server ของโปรแกรม IE)
 - **Port** คือ หมายเลข Port ของ Proxy Server ที่ใช้ (จะเหมือนกับที่กำหนดใน Proxy Server ของโปรแกรม IE)
- Authentication Settings เป็นข้อมูลของ Username และ Password สำหรับตรวจสอบตอนใช้งานอินเทอร์เน็ต
 - **User name** คือ Username สำหรับใส่ตอนเข้าใช้งานอินเทอร์เน็ต ซึ่งโดยปกติจะ popup ถามตอนเข้าใช้งานอินเทอร์เน็ตในครั้งแรก เพื่อตรวจสอบสิทธิ์กับ Proxy Server
 - **Password** คือ Password สำหรับใส่ตอนเข้าใช้งานอินเทอร์เน็ต
 - **Domain** คือ Domain name ของผู้ใช้งาน (ถ้าไม่มีให้เว้นว่างไว้)

เมื่อใส่ข้อมูลเสร็จเรียบร้อยแล้วให้คลิกที่ปุ่ม Save เพื่อบันทึกค่าเก็บไว้ใช้งาน

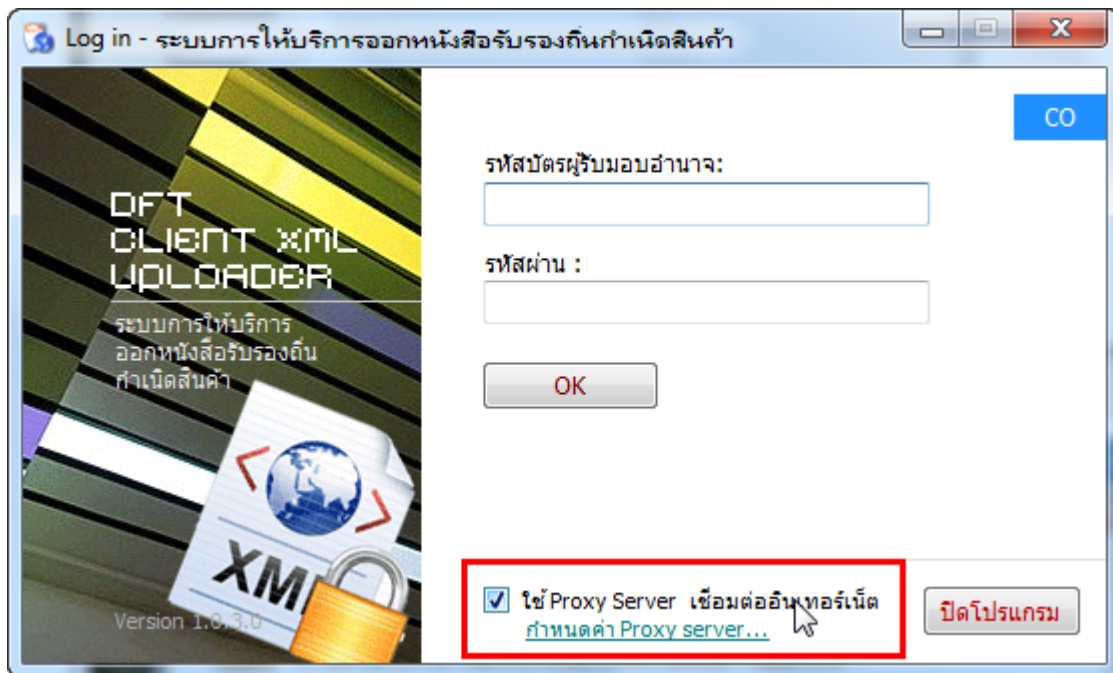
หากต้องการกำหนดค่า Proxy Address และ Port เอง ให้คลิกเอาเครื่องหมาย ✓ ออกจากช่อง ใช้ Proxy Server ตามที่กำหนดใน IE โปรแกรมจึงจะให้กำหนดค่าเอง



5.5. เมื่อบันทึกข้อมูลเสร็จเรียบร้อยแล้ว จะมีหน้าต่างขึ้นมา ให้คลิกที่ปุ่ม OK เพื่อ Restart Program ซึ่งโปรแกรมจะทำการอ่านข้อมูลที่กำหนดไว้ขึ้นมาทำงานใหม่



5.6. เมื่อโปรแกรมทำการ Restart Program จะกลับมาที่หน้า Log in อีกครั้ง จะเห็นว่าที่ช่อง ใช้ Proxy Server เชื่อมต่ออินเทอร์เน็ต จะถูกเลือกไว้ ให้ทำการใส่ รหัสบัตรผู้รับมอบอำนาจ และ รหัสผ่าน เพื่อทำการเข้าสู่ระบบ ถ้าการกำหนดข้อมูลถูกต้อง และการกำหนดค่า Proxy Server ตามขั้นตอนต่างๆ ที่ทำมาถูกต้อง ก็ จะเข้าสู่ระบบได้ตามปกติ หากยังเข้าสู่ระบบไม่ได้ ให้ตรวจสอบการกำหนดค่า Proxy server ใหม่อีกครั้ง หรือลองยกเลิก การใช้ Proxy Server เพื่อเชื่อมต่ออินเทอร์เน็ตออก และ Restart Program เพื่อลอง Log in ใหม่อีกครั้ง

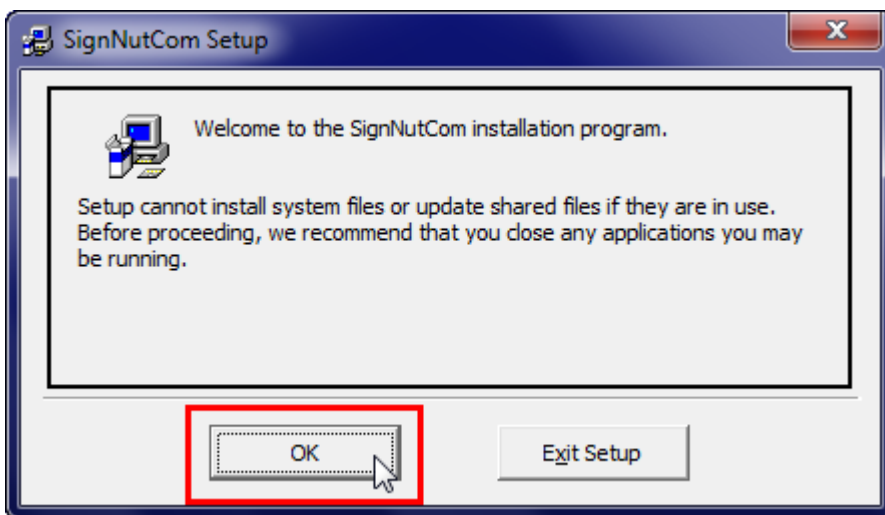


การกำหนดค่า Proxy Server สำหรับการส่งฟอร์มผ่านทางเว็บไซต์ EDI ด้วย Digital Signature

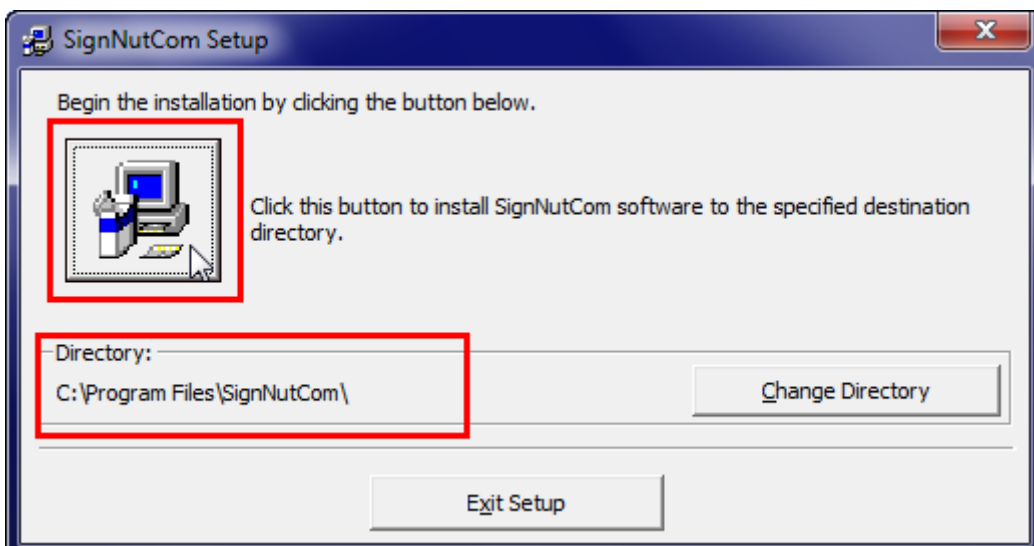
เอกสารชุดนี้เป็นการแนะนำการกำหนดค่า Proxy Server สำหรับผู้ประกอบการที่ต้องเชื่อมต่ออินเทอร์เน็ตผ่าน Proxy Server เท่านั้น หากใช้งานอินเทอร์เน็ตแบบทั่วไปไม่ต้องทำตามขั้นตอนนี้

1. ดาวน์โหลด <http://demo-edi.dft.go.th/download/SignNutCom.zip> จากลิงก์ <http://demo-edi.dft.go.th/download/SignNutCom.zip>
2. ทำการ Extract ไฟล์ SignNutCom.zip ออกมา จากนั้นทำการติดตั้งโปรแกรมโดย ดับเบิ้ลคลิกที่ไฟล์ Setup.exe ที่อยู่ในโฟลเดอร์ SignNutCom ให้ทำตามขั้นตอนจนเสร็จเรียบร้อย

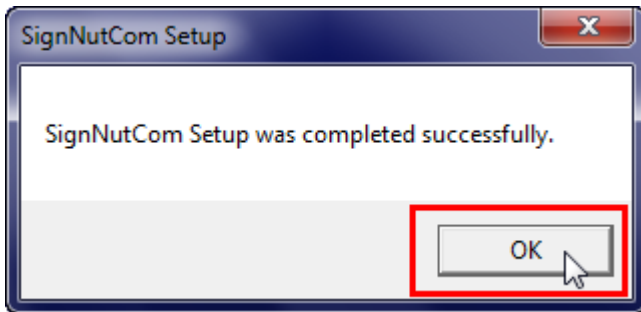
เมื่อเริ่มต้นติดตั้งโปรแกรม จะปรากฏหน้าจอขึ้นมา ให้คลิกที่ปุ่ม OK



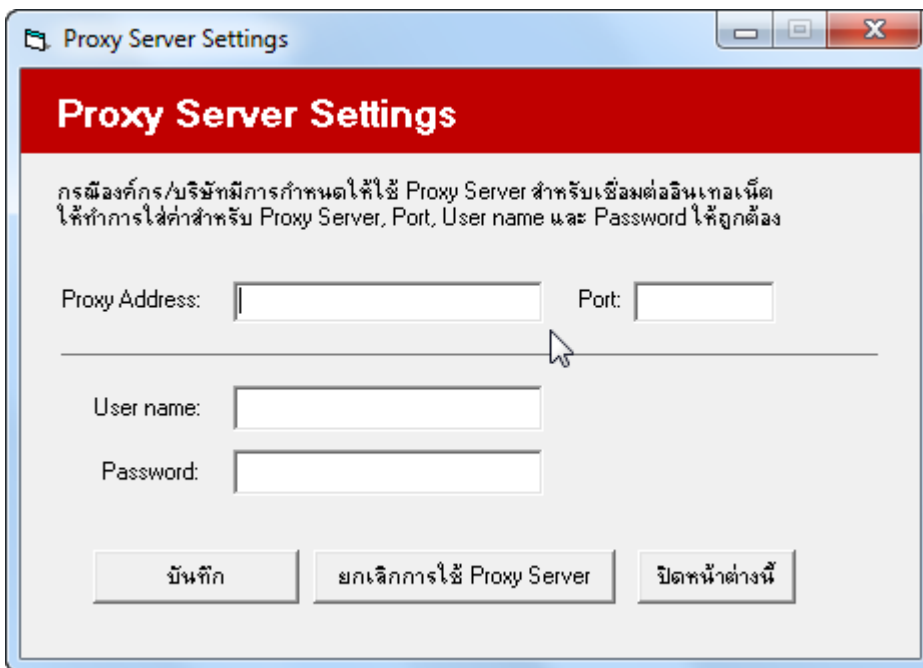
คลิกที่ปุ่มรูปหน้าจอคอมพิวเตอร์ กรณีไม่มีการแก้ไขโฟลเดอร์ โปรแกรมจะติดตั้งไว้ที่โฟลเดอร์ C:\Program Files\SignNutCom



จากนั้นโปรแกรมจะทำการติดตั้งจนเสร็จเรียบร้อย จะแสดงหน้าต่างขึ้นมาแจ้งข้อความตามรูปด้านล่างนี้ ให้คลิก OK เพื่อปิดหน้าต่างไป การติดตั้งโปรแกรมก็จะเสร็จเรียบร้อยแล้ว



- เมื่อติดตั้งเสร็จเรียบร้อยแล้ว ให้เข้าไปที่โฟลเดอร์ที่ติดตั้งโปรแกรม SignNutCom ไว้ โดยปกติติดตั้งไว้ที่โฟลเดอร์ C:\Program Files\SignNutCom ให้ดับเบิลคลิกที่ไฟล์ ProxyServer.exe เพื่อเปิดโปรแกรมสำหรับกำหนดค่า Proxy Server ขึ้นมา
- จะปรากฏหน้าต่าง Proxy Server Settings ขึ้นมา ตามรูปภาพด้านล่างนี้



ให้ทำการกำหนดค่าต่างๆ อย่างระมัดระวัง ให้ถูกต้อง ดังนี้

- Proxy Address คือ IP หรือ Domain (ไม่ต้องใส่ http://) ของ Proxy Server ที่ใช้งาน (จะเหมือนกับที่กำหนดใน Proxy Server ของโปรแกรม IE)
- Port คือ หมายเลข Port ของ Proxy Server ที่ใช้ (จะเหมือนกับที่กำหนดใน Proxy Server ของโปรแกรม IE)
- User name คือ Username สำหรับใส่ตอนเข้าใช้งานอินเทอร์เน็ต ซึ่งโดยปกติจะ popup ถามตอนเข้าใช้งานอินเทอร์เน็ตในครั้งแรก เพื่อตรวจสอบสิทธิ์กับ Proxy Server
- Password คือ Password สำหรับใส่ตอนเข้าใช้งานอินเทอร์เน็ต

ทำการตรวจสอบความถูกต้อง จากนั้นคลิกที่ปุ่ม บันทึก เพื่อบันทึกค่าเก็บไว้ใช้งานต่อไป

- หากไม่ต้องการใช้งาน Proxy Server ให้เข้าไปที่โฟลเดอร์ที่ติดตั้งโปรแกรม SignNutCom ไว้ โดยปกติติดตั้งไว้ที่โฟลเดอร์ C:\Program Files\SignNutCom ให้ดับเบิลคลิกที่ไฟล์ ProxyServer.exe เพื่อเปิดโปรแกรมสำหรับกำหนดค่า Proxy Server ขึ้นมา
- จากนั้นคลิกที่ปุ่ม ยกเลิกการใช้ Proxy Server (จะมีผลเฉพาะกับระบบการส่งฟอร์มผ่านทางเว็บ EDI เท่านั้น) ซึ่งจะเป็นการลบค่าที่กำหนดไว้ออก

