

ตอนนี้ระบบของกรมจะเข้าใช้งานด้วย <https://> นะคะ ทั้ง edi และ edi2

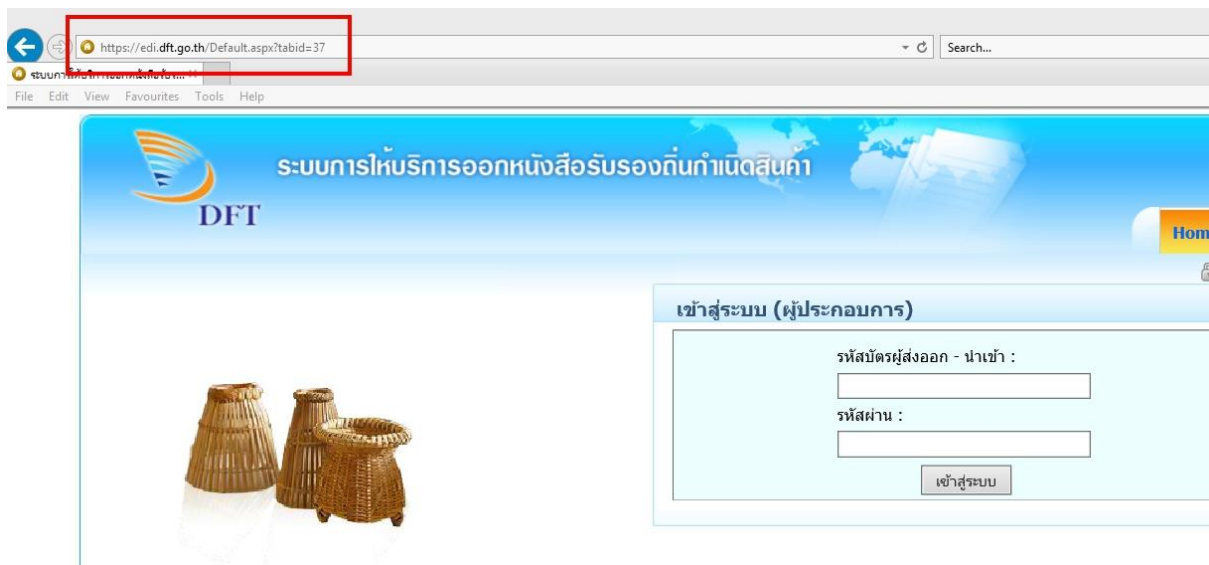
ให้ ผปก. set ตามที่พี่ให้ นะคะ ขอขอบคุณค่ะ ใช้ IE (internet explorer นะคะ)

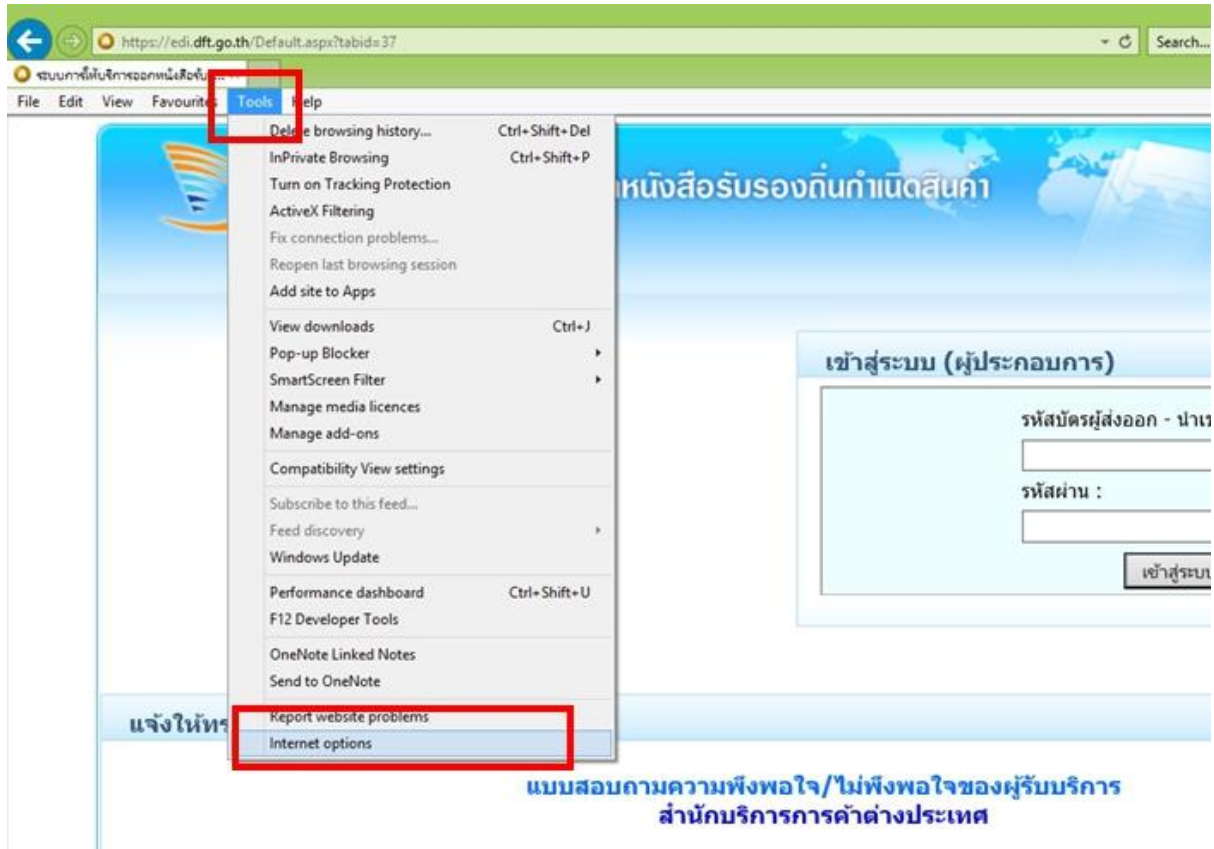
(<https://edi.dft.go.th> สำหรับหนังสือรับรองถิ่นกำเนิด)

(<https://edi2.dft.go.th> สำหรับใบอนุญาต)

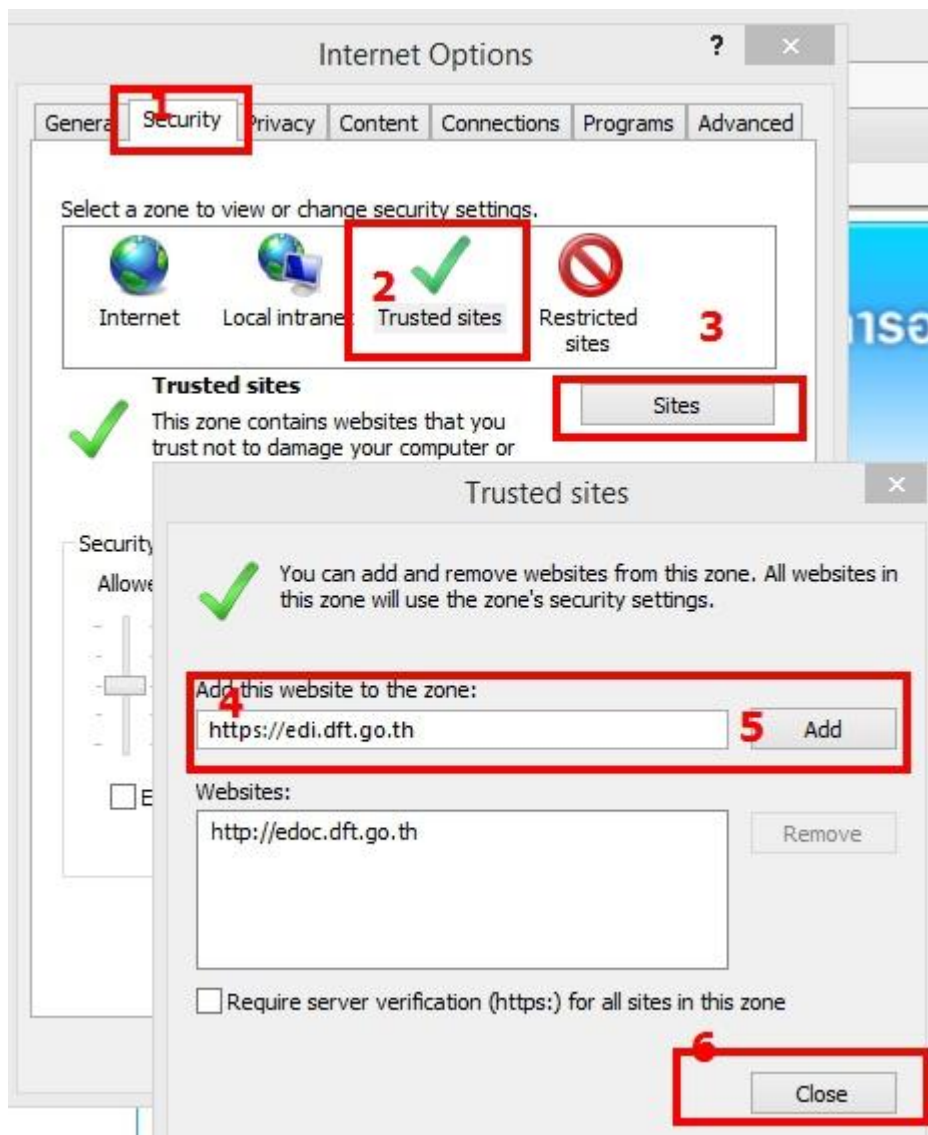
ทำตามขั้นตอน ดังนี้

1.set trust site ก่อนค่ะ

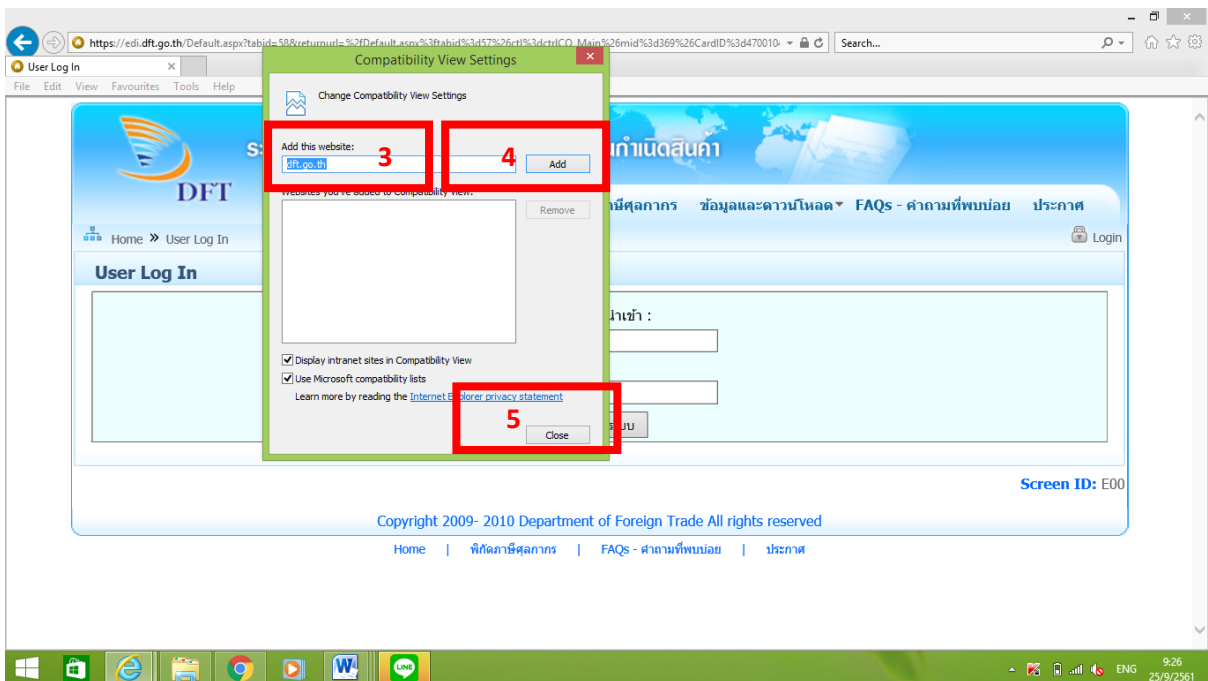
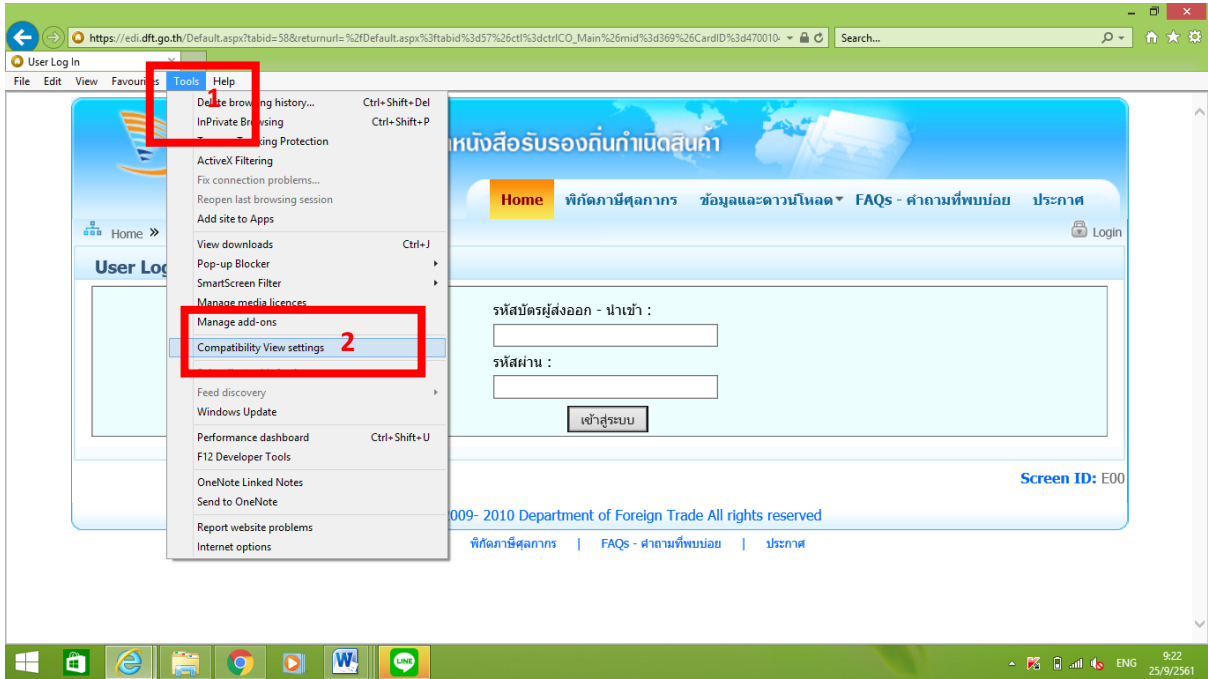




แบบสอบถามความพึงพอใจ/ไม่พึงพอใจของผู้รับบริการ
สำนักบริการการค้าต่างประเทศ

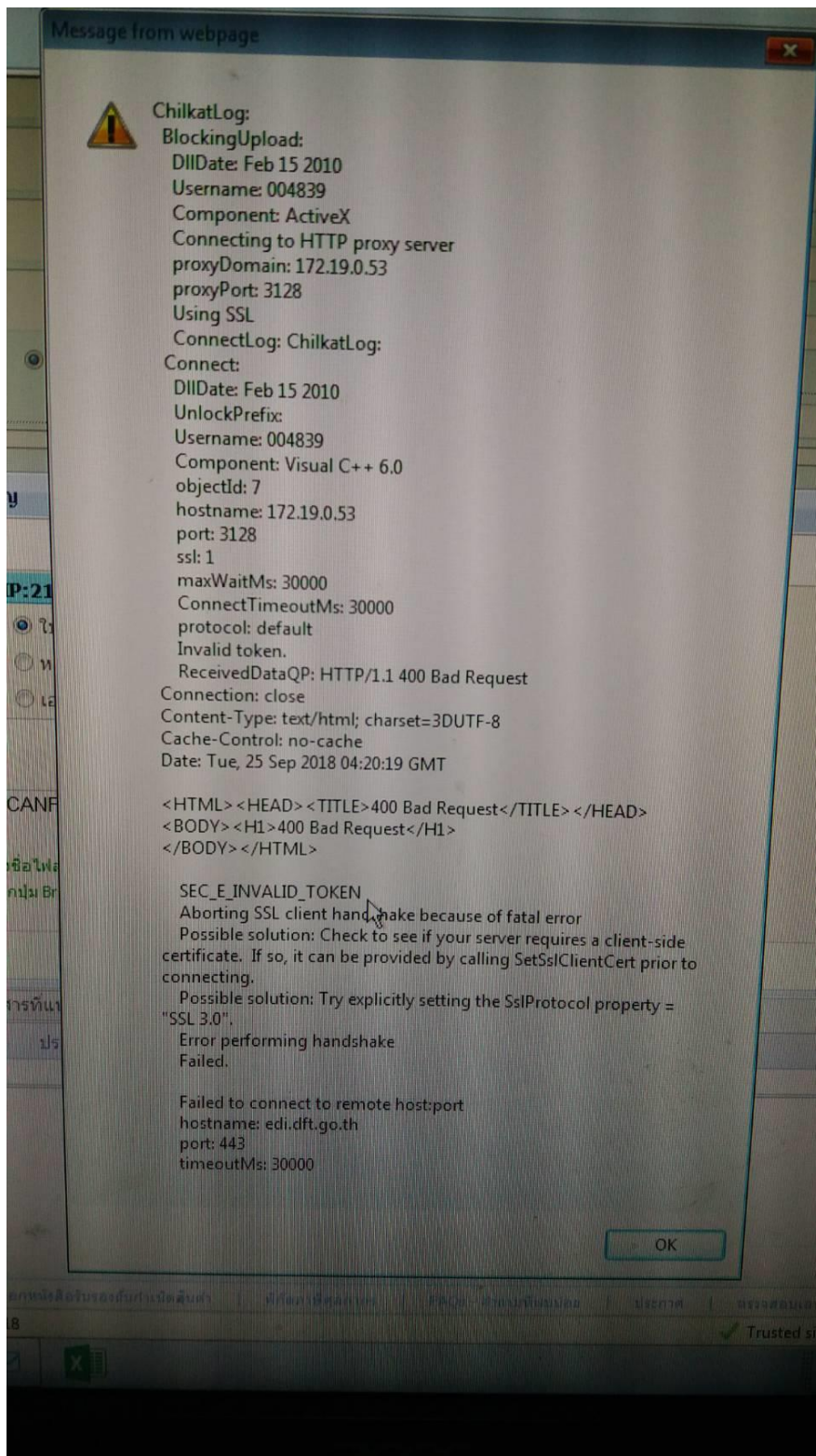


2. set compatibility view setting



แล้ว login เข้าใช้งาน แบบไฟล์ได้เลยค่ะ

กรณีที่มี error ดังภาพข้างล่าง



สำหรับบริษัทที่ใช้งาน internet ผ่าน proxy หรือ firewall ของภายในบริษัท ให้ตรวจสอบเพิ่มการอนุญาตให้ใช้งานผ่าน https ซึ่งจะใช้ port 443 ให้ตรวจสอบ proxy หรือ firwall ที่ใช้ภายในบริษัท เปิด https port 443 ให้ด้วยค่ะ