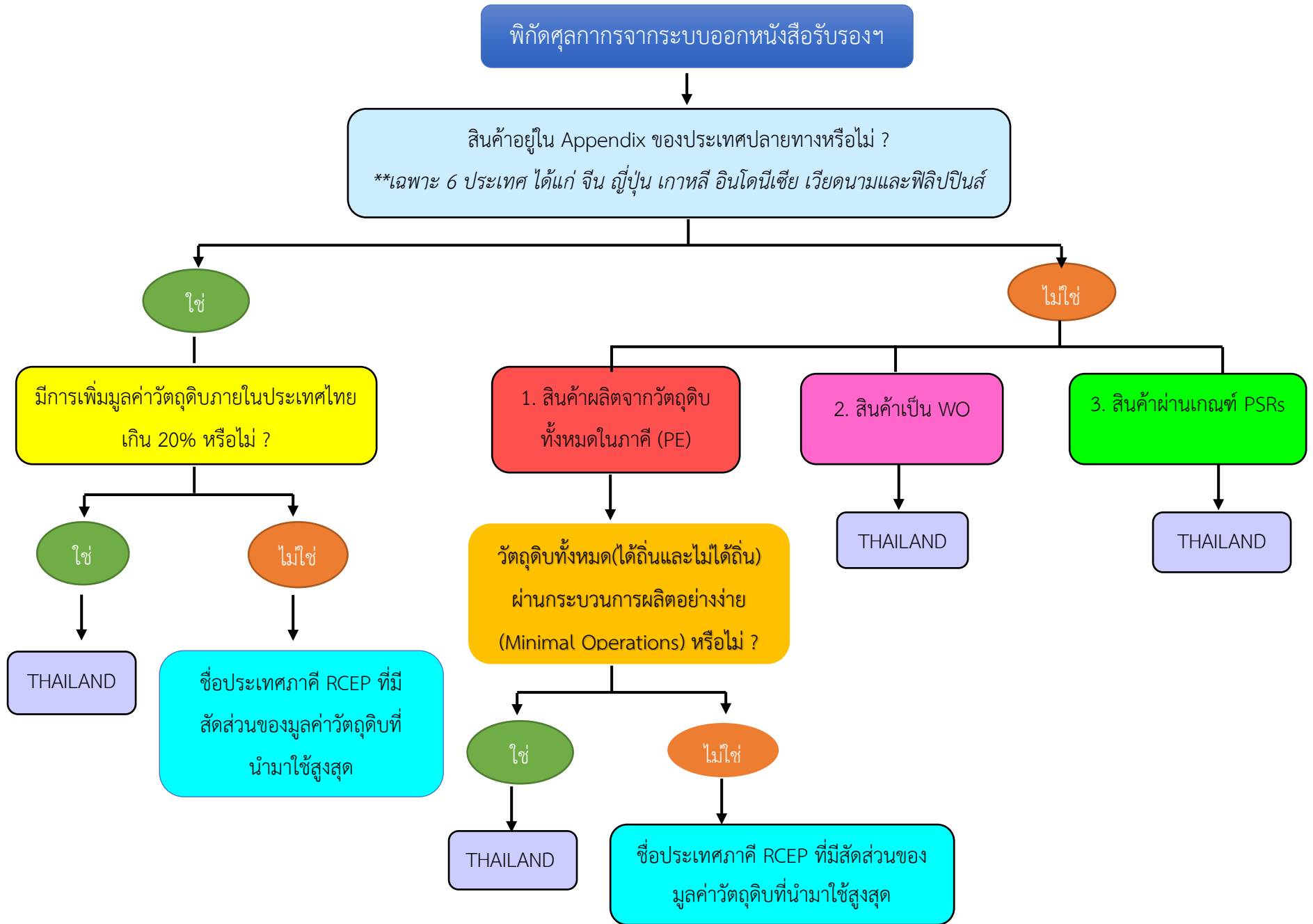


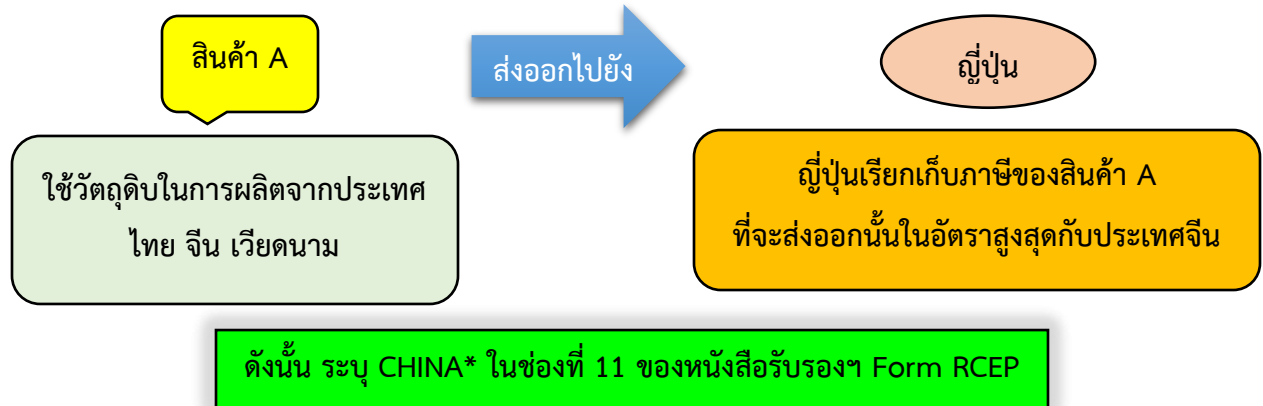
# แนวทางการพิจารณา RCEP Country of Origin



## กรณีไม่สามารถพิสูจน์ RCEP Country of Origin ได้ ผู้ส่งออกสามารถเลือกระบุได้อีก 2 กรณี ดังนี้

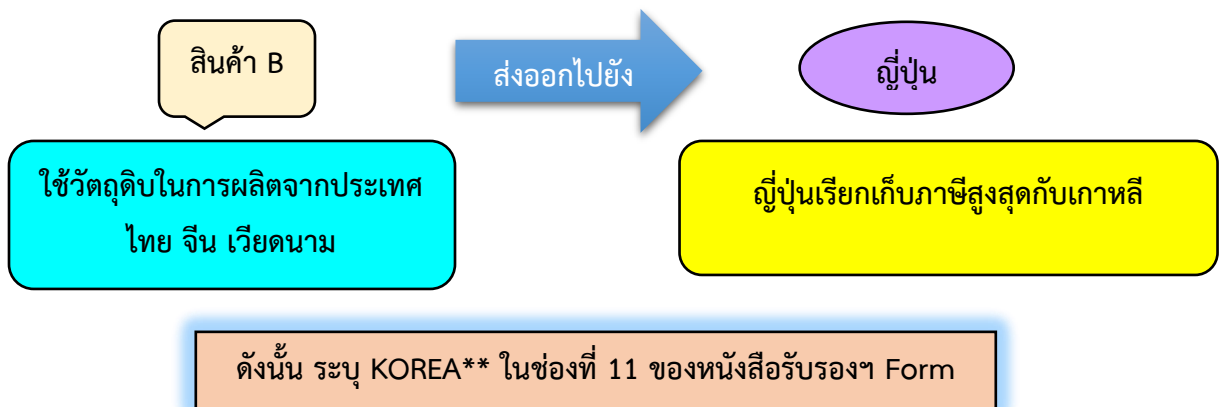
**กรณีที่ 1** ระบุชื่อประเทศภาคี RCEP ที่เป็นประเทศต้นกำเนิดของวัตถุดิบที่นำมาใช้ในการผลิต และถูกเรียกเก็บภาษีจากประเทศปลายทางสูงสุด (ตามข้อ 2.6.6 (a) ของความตกลงฯ)

ยกตัวอย่างเช่น สินค้า A ใช้วัตถุดิบในการผลิตจากประเทศ ไทย จีน เวียดนาม ส่งออกไปยังญี่ปุ่น และญี่ปุ่นเรียกเก็บภาษีของสินค้า A ที่จะส่งออกนั้นในอัตราสูงสุดกับประเทศจีน ดังนั้น สามารถระบุ CHINA โดยใส่เครื่องหมายดอกจัน “\*” (1 ดอก) ในช่องที่ 11 ของหนังสือรับรองฯ Form RCEP



**กรณีที่ 2** ระบุชื่อประเทศภาคี RCEP ที่ถูกประเทศปลายทางเรียกเก็บภาษีสูงสุดสำหรับสินค้านั้น ซึ่งอาจไม่เกี่ยวข้องกับวัตถุดิบที่นำมาใช้ในการผลิตก็ได้ (ตามข้อ 2.6.6 (b) ของความตกลงฯ)

ยกตัวอย่างเช่น สินค้า B ใช้วัตถุดิบในการผลิตจากประเทศ ไทย จีน เวียดนาม ส่งออกไปยังญี่ปุ่น และญี่ปุ่นเรียกเก็บภาษีสูงสุดกับเกาหลี (สูงกว่าประเทศจีนในกรณีที่ 1) ดังนั้น สามารถระบุ KOREA โดยใส่เครื่องหมายดอกจัน “\*\*” (2 ดอก) ในช่องที่ 11 ของหนังสือรับรองฯ Form RCEP



**หมายเหตุ:** ทั้ง 2 กรณีต้องได้รับความยินยอมจากผู้นำเข้า และแนบหนังสือรับรองตามรูปแบบที่กรมฯ กำหนด